



Jak rozpoznać oryginalne złącza MC4?

1. Na obudowie wtyku (MINUS) znajdują się białe napisy: z jednej strony „STOP”, a z drugiej „Do not disconnect under load” („Nie rozłączaj w czasie przepływu prądu”)
2. Czarny kolor uszczelki wykonanej z poliamidu (PA) o bardzo wysokiej odporności na starzenie termiczne
3. Na obudowie gniazda (PLUS) widnieją wytłoczone pierwsze litery nazwy firmy, czyli MC, oraz UR informujące o posiadanym amerykańskim certyfikacie UL

Parametry techniczne złącza MC4 firmy Multi-Contact (obecnie STAUBLI)

Rodzaj kontaktu

Złącze bananowe \varnothing 4mm z miedzi cynowanej, wewnątrz gniazd umieszczone są sprężyste elementy polepszające kontakt elektryczny - Multi-lams®

Max napięcie systemu

1000 V DC (IEC 62852)

1500 V DC (2Pfg2330) ¹⁾

1500 V DC (UL)

Prąd nominalny TÜV (85°C)

w zależności od przekroju przewodu
22,5A (dla 2,5mm²), 39A (dla 4mm² i 6mm²),
45A (dla 10mm²)

Napięcie próby

12 kV (1000 V DC (TÜV)

16 kV (1500 V DC (TÜV)

Temperatura pracy

- 40°C... + 85°C (TÜV),

- 40°C... + 75°C (UL)

Max temp. pracy

105°C (TÜV)

Stopień ochrony

IP65

IP68 (1godź/ 1metr)

IP2X (stan rozłączenia)

Kategoria przepięciowa /stopień zanieczyszczeń

CAT III / 3

Rezystancja kontaktu $\leq 0,25m\Omega$

(po ok. 25 latach gwarantowana $\leq 0,35m\Omega$)

Klasa bezpieczeństwa

1000 V DC: II

1500 V DC: 0 (dla lokalizacji z ograniczonym dostępem osób trzecich)

Rodzaj połączenia z kablem / Zabezpieczenie przed rozłączeniem

Zaciskane / system zatraskowy

Materiał kontaktów elektrycznych

miedź cynowana

Izolacja

PC/PA (poliamid)

Klasa palności

UL94-VO

Certyfikaty:

TÜV-Rheinland wg normy IEC62852 - R60111354

TÜV-Rheinland wg normy 2PFG2330 - R60087448

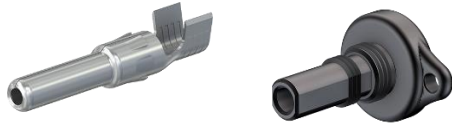
UL według normy UL 6703 - E343181

Odporności na sole zawarte w powietrzu, stopień intensywności 6 - (wg. IEC 60068-2-52)

Odporności na amoniak zawarty w powietrzu (według DLG) : 1500h, 70°C/70% RH, 750pp

1) Norma 2Pfg2330 stosuje się do lokalizacji z ograniczonym dostępem

Wtyk (-) PV-KST4/.....



Gniazdo (+) PV-KBT4/...



Nazwa	Numer katalogowy	Gniazdo (+)	Wtyk (-)	Ø (mm) Średnica zewnętrzna przewodu	Przekrój żyły (mm ²)
PV-KBT4/2,5I-UR	32.0010P0001-UR	tak		5-6	2,5
PV-KST4/2,5I-UR	32.0011P0001-UR		tak	5-6	2,5
PV-KBT4/6I-UR	32.0014P0001-UR	tak		5-6	4 ; 6
PV-KST4/6I-UR	32.0015P001-UR		tak	5-6	4 ; 6
PV-KBT4/6X-UR	32.0142P0001-UR	tak		5,5 – 7,4	4 ; 6
PV-KST4/6X-UR	32.0143P001-UR		tak	5,5 – 7,4	4 ; 6
PV-KBT4/6II-UR	32.0016P0001-UR	tak		5,9 - 8,8	4 ; 6
PV-KST4/6II-UR	32.0017P001-UR		tak	5,9 - 8,8	4 ; 6
PV-KBT4/10	32.0034P0001	tak		7 -8,8	10
PV-KST4/10	32.0035P0001		tak	7 -8,8	10